

Artikel-Nr.: 158716

Pokini Tab SR10

N200, 16GB, IGEL OS 12

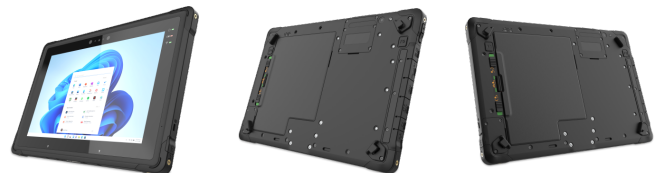
Leicht und Robust - Ihr Profi Tablet

Das Pokini Tab SR10 ist ein robustes 10,1-Zoll-Tablet, das speziell für den Einsatz in anspruchsvollen Umgebungen entwickelt wurde. Mit seinem schlanken Design und einem Gewicht von nur 990 g bietet es hohe Mobilität und Widerstandsfähigkeit. Es erfüllt den MIL-STD-810G-Standard und ist nach IP65 zertifiziert, was es ideal für den Einsatz im Einzelhandel, in Lagerhäusern und in der Gastronomie macht. Ausgestattet mit der neuesten Wi-Fi 6-Technologie gewährleistet es schnelle und zuverlässige Konnektivität. Zusätzlich unterstützt es einen Digitizer-Stift für präzises Schreiben und Notizen. Das SR10 ist die perfekte Lösung für professionelle Anwendungen, die Mobilität und Robustheit erfordern.

Technische Daten

Tablet FertigSysteme

Hersteller	Pokini
Prozessor	Intel®
Bezeichnung	Intel® Processor
Typ	N200
Anzahl der Kerne	4
Anzahl der Threads	4
Taktfrequenz	1,00 GHz
max. Taktfrequenz mit Intel® Turbo-Boost-Technik	3,70 GHz
Bit-Satz	64
GPU	Intel® UHD Graphics
Betriebssystem	IGEL OS12 Workspace Edition vorinstalliert IGEL Subscription muss separat erworben werden
optionales Betriebssystem	Windows® 11 Pro, Windows® 11 IoT Enterprise LTSC, Ubuntu
Display	
Displaygröße	10,1" (25,65 cm)
Displaytechnologie	IPS
Auflösung	1.920 x 1.200 Pixel
Helligkeit	800 cd/m ²
Touchscreen	kapazitiv
Touch-Bedienung	Multi-Touch (10 Finger)
Stifteingabe	ja (Digitizer)
Fingereingabe	ja
Grafik	Intel® UHD Graphics
Arbeitsspeicher	
Technologie	LPDDR5x
Formfaktor	LP



Highlights

- 4G Mobilfunk
- IGEL OS Ready



Artikel-Nr.: 158716

Pokini Tab SR10

N200, 16GB, IGEL OS 12

Anzahl	1 x
Größe	16 GB
Festplatte	
Typ	SSD
Speicherkapazität	256 GB
max. Größe	1024 GB
Kommunikation	
WLAN	IEEE 802.11a/b/g/n/ac/ax
WLAN Nutzung	
WWAN	LTE
SIM Formfaktor	Nano-SIM
GPS	ja (u-blox)
Bluetooth	5.3
Leser	
Barcodeleser	optional
Schreiben	ja
Audio	
Kopfhörer	ja
Schnittstellen	
USB 3.2 Gen1 Type-C™	1 x
USB 3.2 Gen1 Type-A™	1 x
microHDMI	1 x
LAN	1 x
Datenübertragungsrate	1 GBit/s
Docking Port	1 x
Kartensteckplätze	
Card Reader	microSD
Kamera	
Kamera Frontseite	2,0 Megapixel
Barcode-fähig	ja
Kamera Rückseite	8,0 Megapixel
Autofokus	ja
Blitz	ja
Barcode-fähig	ja
Zertifizierungen	
Militärnorm	MIL-STD 810G
Schutzart	IP 65
Sicherheit	



Artikel-Nr.: 158716

Pokini Tab SR10

N200, 16GB, IGEL OS 12

Kensington Lock ja

Tasten

Power-Button 1

Scanner-Button 1

Programmierbare Tasten 2

Umgebungsbedingungen

Betriebstemperatur -10°C bis 50°C

Lagertemperatur -20°C bis 60°C

Luftfeuchtigkeit (Lager) 95% (nicht kondensierend)

Stromversorgung

Akkutyp Lithium-Ionen

Anzahl 1 x

Kapazität ca. 4.170 mAh

Akkulaufzeit bis zu 10 Stunden

Akkulaufzeit Hinweis Herstellerangaben
(Die tatsächliche Laufzeit ist abhängig von Ihrer Hard- und Software-Konfiguration)

Hot-Swap ja

Stromzuführung Holstecker 5,5mm x 2,6mm x 11mm, USB-C

Netzteil 65 Watt, extern
Input: 90-264V AC / 47-63Hz
Output: 19V DC / 3,42A

Gehäuse

Gewicht 1,4 kg

1.044 g

Farbe schwarz

Abmessungen

Breite 283 mm

Höhe 192 mm

Tiefe 15 mm

Lieferumfang

Paketinhalt Tablet-PC und Netzteil

Service

Service 2 Jahre Bring-In

Garantie Akku 6 Monate

Zertifizierungen

Qualität EXTRA Computer besitzt ein Qualitätsmanagement-System, welches nach DIN ISO 9001 zertifiziert ist